

Avertissement : Les résultats présentés reposent sur un système de remontées rapides. Il s'agit de données provisoires

Bilan du mois	Accidents corporels	Tués à 30 jours	Total blessés	Dont blessés hospitalisés
Juillet 2021 provisoire	43	4	48	12
Juillet 2020 définitif	45	0	62	13
Variation	-2	4	-14	-1
Evolution 2021/2020	-4,00 %	-	-23 %	-8%

Le mois de juillet 2021 est un mauvais mois avec 4 tués par rapport à juillet 2020 (0 tué), baisse des blessés et des accidents.

Bilan 7 mois	Accidents corporels	Tués à 30 jours	Total blessés	Dont blessés hospitalisés
7 mois 2021 provisoire	298	13	396	106
7 mois 2020 définitif	242	13	326	100
Variation	56	0	70	6
Evolution 2021/2020	23,00 %	0,00 %	21%	6%

Le cumul des 7 mois montre une stabilité des tués mais une hausse des autres indicateurs de la sécurité routière (accidents et blessés)

Tués par catégorie d'usagers	Piéton	Vélo	Cyclo	Moto	Voiturette	VL	PL	Total
Juillet 2021	1	1	0	7	0	4	0	13
Juillet 2020	1	0	0	6	1	3	2	13

Les 2RM représentent 54 % des tués (7 tués sur 13 tués)

Sécurité routière – la ceinture de sécurité

De 2014 à 2018, 54% des tués en Martinique n'avaient pas la ceinture (21 % en métropole en 2018), ce chiffre est en dégradation depuis deux ans pour atteindre 100% en 2019.

Le non-port de la ceinture correspond à un sur-risque de décès considérable, de l'ordre de 10 ! Certains accidents mortels auraient pu être évités avec la ceinture (non éjection du conducteur), des VL sont parfois retrouvés peu accidentés ou presque intacts.

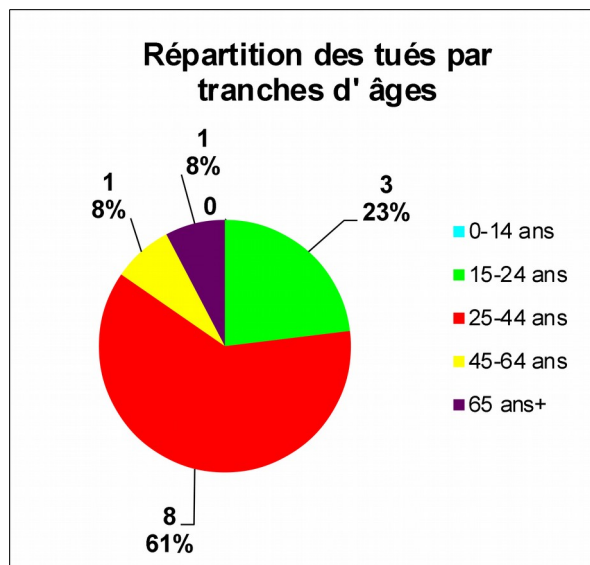
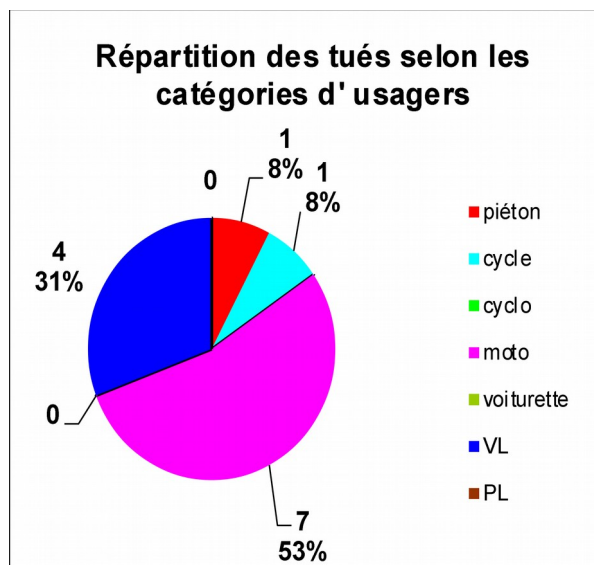
L'airbag et la ceinture de sécurité ont des fonctions différentes mais complémentaires et assurent une protection maximale : **airbag oui, mais avec ceinture !** La ceinture assure un rôle crucial avant l'ouverture de l'airbag qui protège tête et thorax. Sans ceinture, le choc serait infiniment plus violent. En aucun cas, l'airbag ne se suffit à lui-même.

ATTACHEZ SYSTEMATIQUEMENT VOTRE CEINTURE A L'AVANT ET A L'ARRIERE!

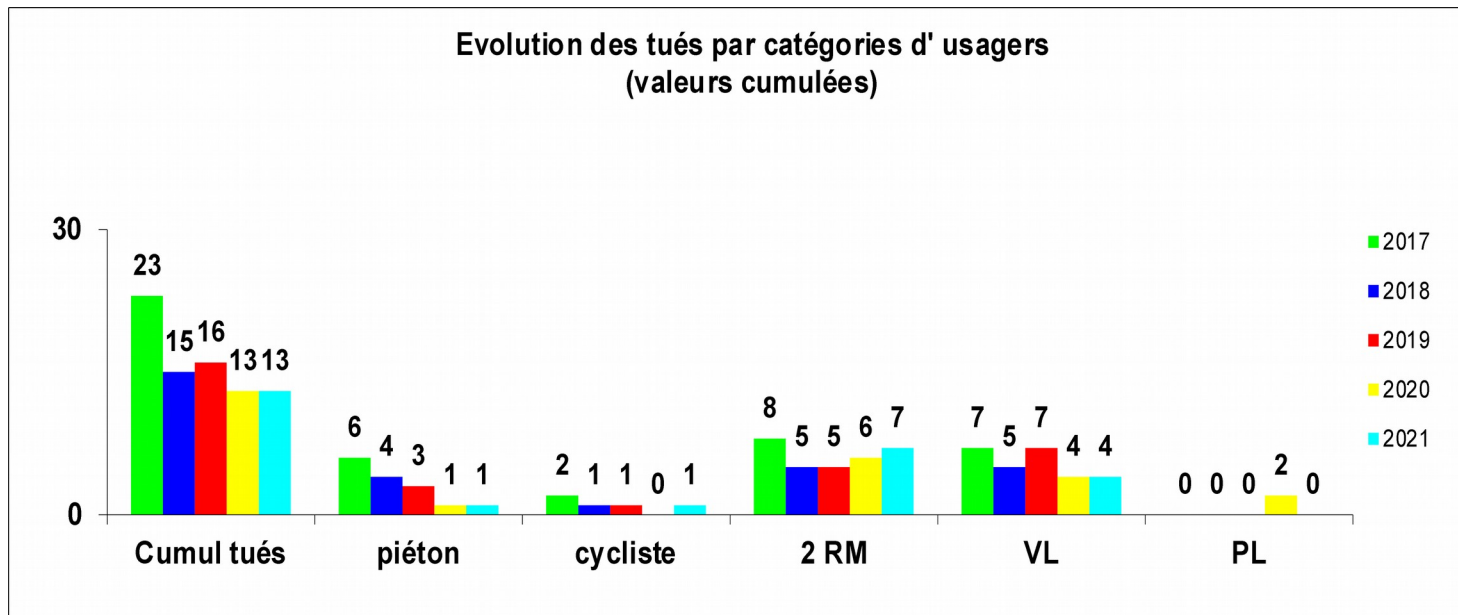
Retrouvez toute la sécurité routière en ligne :
<http://www.martinique.developpement-durable.gouv.fr/>
 ou en flashant ce code depuis votre smartphone ou tablette



Répartition du nombre de tués (valeurs calculées depuis le début de l'année 2021) par tranche d'âge et par catégories d'usagers :



La moyenne d'âge des tués en 2021 est de 36 ans (38 ans en 2020 pour 13 tués)



La mortalité routière de juillet 2021 (13 tués) est en baisse par rapport à la moyenne des 4 dernières années (17 tués)

Un accident corporel : (mortel et non mortel) de la circulation routière est un accident qui :
 provoque au moins une victime, c'est-à-dire un usager ayant nécessité des soins médicaux ;
 survient sur une voie ouverte à la circulation publique ;

implique au moins un véhicule

Tués : victimes décédées sur le coup ou dans les 30 jours qui suivent l' accident.

Blessés hospitalisés (BH) : victimes admises comme patients dans un hôpital plus de 24 heures

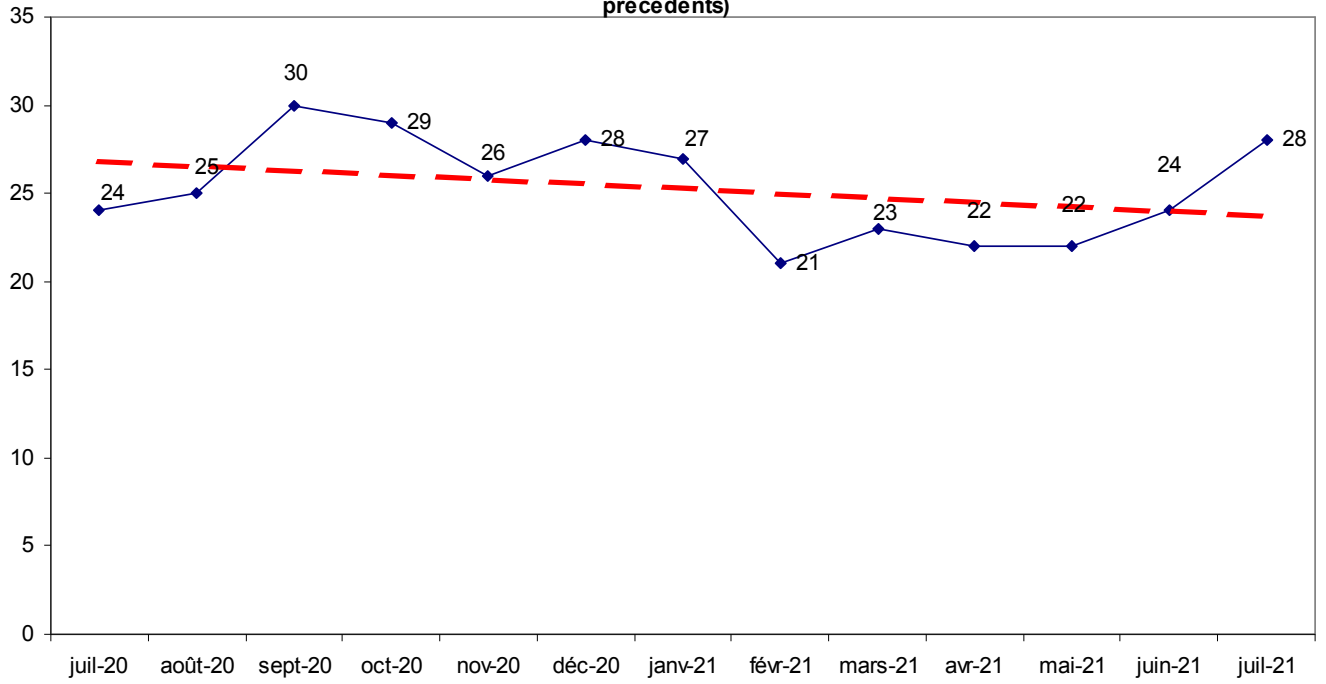
Blessés légers (BL) :victimes ayant fait l'objet de soins médicaux mais n'ayant pas été admises comme patients à l'hôpital plus de 24 heures

Victimes graves (VG) : tués + blessés hospitalisés

Total victimes (TV) : tués + blessés hospitalisés + blessés légers,

Gravité 1 : nombre de tués pour 100 accidents





Evolution des tués sur une année en glissement annuel, est figuré pour chaque mois, le total des tués sur les 12 mois écoulés (ce mois inclus et les tués des 11 mois précédents)



stabilité sur 12 mois malgré une dégradation récente des chiffres en juin et juillet

**CARTE DES ACCIDENTS MORTELS
DU 01 JANVIER 2021 AU 31 JUILLET 2021**

Martinique
Superficie : 1128 km
Population : 387000 hab

- Catégories d' usagers**
-  Cycle (1)
 -  Moto (7)
 -  Piéton (1)
 -  VL (4)



 Routes nationales
 Routes départementales

